



Voor een perfecte outputkwaliteit en snelle doorstroom van de orders is het belangrijk dat de bestanden zo compleet mogelijk worden aangeleverd. De onderstaande richtlijnen zijn daarbij leidend. Voldoen de aangeleverde bestanden niet aan deze criteria dan kan dit vertraging in de productie betekenen en extra kosten met zich meebrengen om de visuals printklaar te krijgen.

Software

Er kunnen in de volgende programma's documenten aangeleverd worden:

- Adobe Indesign CC
- Adobe Illustrator CC
- Adobe Photoshop CC
- PDF-bestanden volgens de

FaberExposize pdf export setting (te downloaden via www.faberexposize.nl onder tabblad: service)

Adobe Indesign

Alle illustraties/scans meeleveren inclusief fonts. Opmaak bij voorkeur op 100%, of op 10% van het uiteindelijke formaat.

Adobe Illustrator

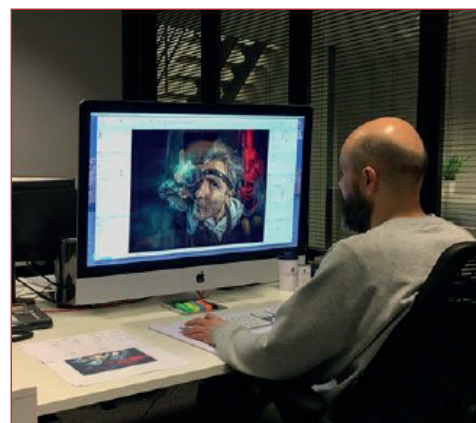
Zorg er voor dat de gebruikte lettertypes worden omgezet naar letteromtrekken (outlines). Geïmporteerde illustraties/scans meeleveren.

Adobe Photoshop

Beelden bewaren als photoshop tiff in CMYK of RGB. Resolutie van beelden op het eindformaat:

- Doeken tot 5 mtr en panelen: 100 dpi
- Doeken tussen 5 en 10 mtr: 50 dpi
- Doeken groter dan 10 mtr: 30 dpi

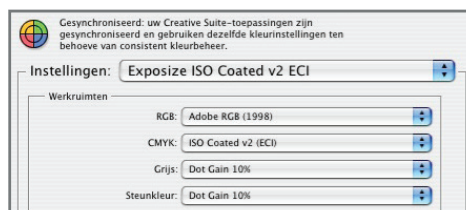
De bovenstaande dpi waarden betreft de optimale resolutie. Aanlevering in meer dpi leidt niet tot een betere output enkel tot zwaardere bestanden.



Kleur

CMYK/RGB

Gebruik voor CMYK - ISO Coated v2.
Gebruik voor RGB - Adobe RGB 1998.



PMS kleuren

Bij gebruik van PMS kleuren in uw document altijd gebruik maken van de Pantone Solid Coated. Andere variaties kunnen onverwachte resultaten geven. Onze RIPs zijn uitgerust met een interne pantone tabel die de pantone kleuren zo goed mogelijk benaderen. Indien colour matching nodig is hebben we een open document nodig, hiervoor kunnen extra kosten in rekening worden gebracht.

Proefprint

Voeg een proefprint bij ter referentie, inclusief informatie over PMS kleuren en bijzondere instructies.

Aanleveren

- Per e-mail naar uw contactpersoon (max. 10 MB).
- Op dvd/usb stick t.a.v. uw contactpersoon.
- Via faberexposize.wetransfer.com naar uw contactpersoon. (max. 2 GB) o.v.v. een duidelijke referentie.

Richtlijnen printtechnieken

- Recht toe recht aan doeken voor de GSR, posters, banners en panelen voor de flatbed printer altijd netto bestand zonder overlap en snijtekens.
- Dubbelzijdige panelen brutobestand inclusief trimbox, 5 mm overlap rondom zonder snijtekens.

- Witprint aangeven als steunkleur, aparte laag.
- Doeken die opgespannen moeten worden, rondom 50 mm extra beeld zonder snijtekens. Dit zodat na het opspannen het beeld doorloopt op de zijkanten.
- Doeken voor T-flex frames (platte pees) rondom 20 mm afloop en zonder snijtekens. Dit extra materiaal is nodig voor confectie. Indien uw bestand geen extra overlap heeft zullen wij het bestand vergroten waardoor het kan zijn dat het beeld wordt aangesneden.
- Positie teksten en logo's. Houd ook rekening met het plaatsen van teksten en logo's, plaats deze ca. 10 cm. van de zijkanten i.v.m. met de confectie van de tunnels en zomen.
- Documenten voor zeefdruk, bijvoorkeur Adobe Illustrator, transparantie behouden niet afvlakken, kleur (als mogelijk) Pantone Solid Coated, witte lijnen minimale dikte 2 mm vanwege kans op dichtlopen. Buiten toepassing: Afstand beeld en oog groot 400 dpi 1:10. Afstand beeld en oog klein 700 dpi 1:10. Binnen toepassing: Afstand beeld en oog groot 700 dpi 1:10. Afstand beeld en oog klein 1000 dpi 1:10..

Afwerking

Contour snijden/frezen/rillen

Contour gefreesd of gesneden fullcolour panelen en stickers, overlap 5 mm, frees/snij/rillijn en/of boorgat 0,5 pt als steunkleur in aparte laag. Voor belettering is een illustrator bestand (tekst omzetten naar letteromtrekken) voldoende.

Indien er vragen zijn over de aanleverspecificaties kunt u contact opnemen met de studio: info@faberexposize.nl.